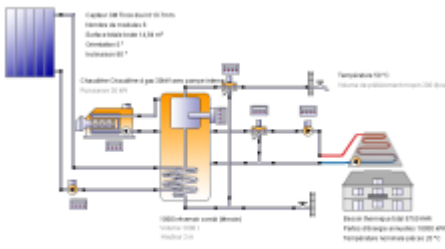


Rapport résumé

	<p>Ce rapport a été créé par: Pierre Amet</p> <p>Chemin des Serres, 04170 Saint André les Alpes, FR</p>
Variante (Eau chaude sanitaire , Chauffage d'espace)	Projet Projet
	<p>Saint-Etienne Position: Libre Pays: France Longitude: 4,38° Latitude: 45,43° Altitude: 538 m Température externe moyenne 11,7 °C Rayonnement champs capteurs: 19417 kWh/Année Champ de capt. (vers le sud) Orientation: 0° Inclinaison: 60°</p>
	<p>Installation solaire (modèle Vela Solaris prédéfini) 9a: Chauffage (solaire thermique, Tank in Tank) Installation</p> <p>Surface capteurs: 14.940001 m² Surface absorbeur totale: 13.5 m² Volume du réservoir: Volume: 1000 l Puissance des chauffages d'appoint: Puissance: 36 kW (2 Chauffage d'appoint) Longueur de toute la tuyauterie: Longueur : 33 m (17 Tuyaux)</p>
Demande de consommation	Besoin énergétique est couvert
Energie finale totale distribuée à l'installation de référence (combustible et énergie électrique du réseau consommés)	-
Energie finale totale distribuée à l'installation solaire (combustible et énergie électrique du réseau consommés)	9727 kWh/Année
Taux d'énergie solaire au système (nette)	43,5 %
Taux de couverture solaire eau chaude (SFnHw)	55,2 %
Taux de couverture solaire bâtiment (SFnBd)	32,3 %
Economie annuelle de combustible	618,4 m ³ : [Gaz naturel H] Chaudière à gaz 30kW avec pompe interne / -
Economie annuelle d'énergie	6493,5 kWh: Chaudière à gaz 30kW avec pompe interne / 0 kWh: Thermoplongeur 6
Réduction annuelle d'émission de CO2	1503,8 kg: [Gaz naturel H] Chaudière à gaz 30kW avec pompe interne / 0 kg : [Electricité] Thermoplongeur 6
Rendement total champ capteurs	5844 kWh/Année
Rendement champ capteurs par superficie brute	391 kWh/m ² /Année
Rendement champ capteurs par superficie ouverture	433 kWh/m ² /Année
Demande de consommation	Besoin énergétique est couvert
Composants/matériaux définis par l'utilisateur	Pour la simulation, 1 élément défini par l'utilisateur est employé.
Eclaircissements	http://www.polysun.ch/

Vue d'ensemble de l'installation

Données météo

Propriétés	Valeur, unité	Propriétés	Valeur, unité
Température externe	11,7 °C	Rayonnement global	1308,9 kWh/m ²
Rayonnement diffus	577 kWh/m ²	Rayonnement thermique	2725,7 kWh/m ²
Vitesse du vent	2,74 m/s	Humidité de l'air	68,4 %
Température externe moyenne-24-h	11,7 °C	Température extérieure en principe	-10 °C
Rayonnement direct normal	1439 kWh/m ²		

Définition des consommateurs

Consommateur	N. cat.	Désignation	Description	Température nominale	Consommation énergétique
Présence	1	toujours présent	Jours de présence: 365	-	-
Besoin en eau chaude	1	Constant	202,1 l/d	50 °C	3155,1 kWh/Année
Bâtiment	2	Maison monofamiliale à basse consommation énergétique	Surface habitable chauffée: 150 m ²	20 °C/Année	8565,1 kWh/Année

Définition du système solaire

Elément	N. cat.	Désignation	Propriétés, Valeur, unité
Capteur	11	6x GM Tinox dia int 10.7mm	Surface totale brute: 14,94 m ² , Source des données: u136119, Surface absorbeur totale: 13,5 m ² , Orientation: 0°, Inclinaison: 60°
Chaudière	107	Chaudière à gaz 30kW avec pompe interne	Puissance: 30 kW, Rendement: 90%
Tube 21	29	Tube cuivre 12x1	-
Réservoir 4	579	1000l réservoir combi (témoin)	Volume: 1000 l, Epaisseur isolation: 80 mm
Réglage vanne mélangeuse 1			Definition de la température nominale: Valeur variable, Variation de température: 2 dT(°C)
Réglage de la pompe du circuit solaire			Température maximale du réservoir: 90 °C, Différence de température de mise en marche: 6 dT(°C), Différence de température d'arrêt: 2 dT(°C), Definition du débit nominal: Débit spécifique
Réglage vanne mélangeuse 2			Definition de la température nominale: Valeur variable, Variation de température: 0 dT(°C)
Réglage du chauffage d'appoint 2			Référence pour les sondes température 1: Valeur variable, Durée de fonctionnement minimum: 10 min., Durée d'arrêt minimum: 0 min.
Réglage du chauffage d'appoint 3			Référence pour les sondes température 1: Valeur variable, Durée de fonctionnement minimum: 0 min., Durée d'arrêt minimum: 0 min.
Réglage du chauffage 3			Activation du circuit de chauffage: 10 °C, Type de réglage du chauffage: Réglage thermostatique pour bâtiment PS

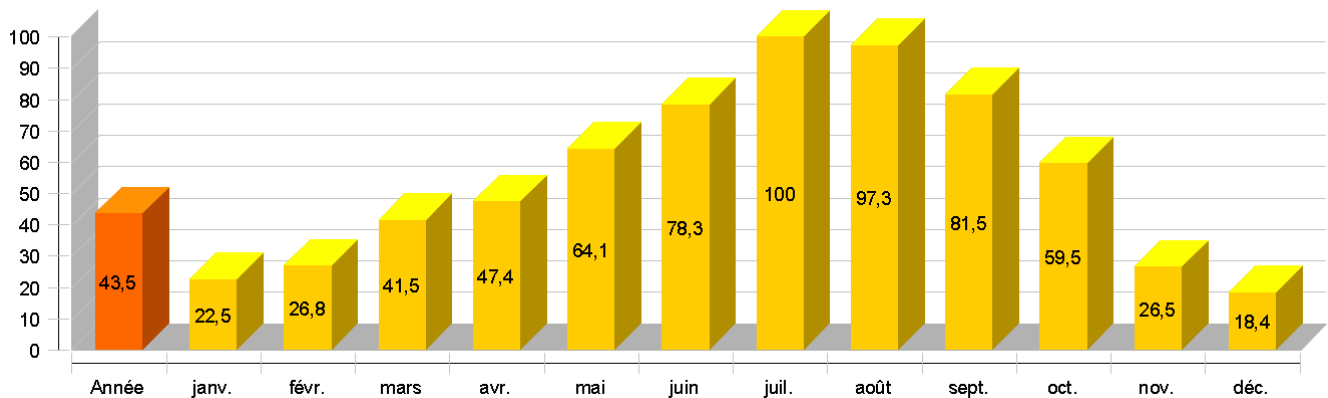
Présentation des résultats

Taux d'énergie solaire au système (nette)

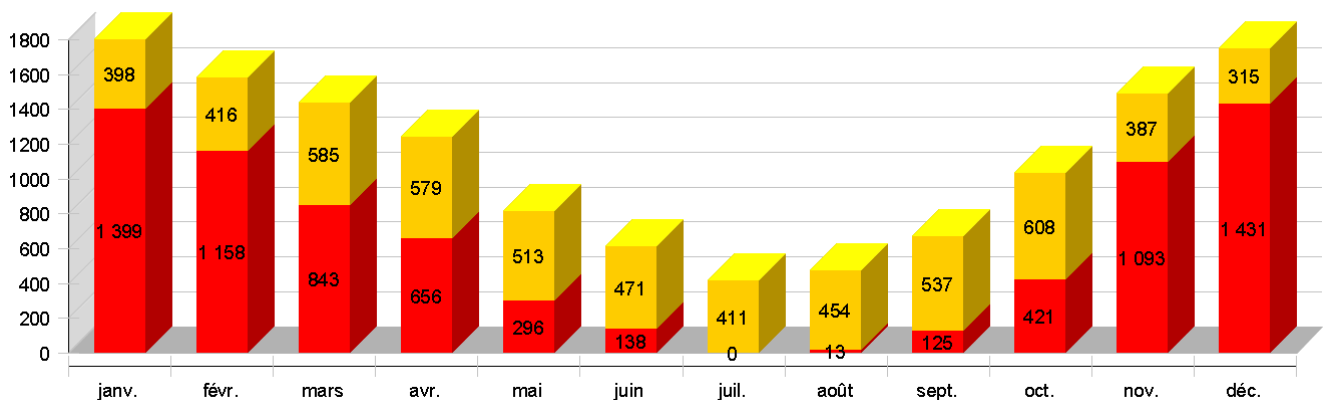
Symbole	Unité	Année	Jan	Fév	Mar	Avr	Mai	Jun	Jul	Août	Sep	Oct	Nov	Déc
SFn	%	43,5	22,5	26,8	41,5	47,4	64,1	78,3	100	97,3	81,5	59,5	26,5	18,4
Qsol	kWh	5844	406	426	599	594	529	488	430	475	556	625	395	322
Saux	kWh	7572	1399	1158	843	656	296	138	0	13	125	421	1093	1431
Qdem	kWh	11698	1688	1479	1310	1100	686	444	268	261	531	899	1385	1646
Qdef	kWh	10	1	1	1	1	1	1	1	1	1	1	1	1

SFn: Taux d'énergie solaire au système (nette), Qsol: Énergie solaire au système, Saux: Énergie supplémentaire au niveau du réservoir, Qdem: Besoin énergétique, Qdef: Déficit énergétique

Taux d'énergie solaire au système (nette) [%]



Rendement solaire et énergie supplémentaire [kWh]



Température maximale journalière du capteur [°C]

